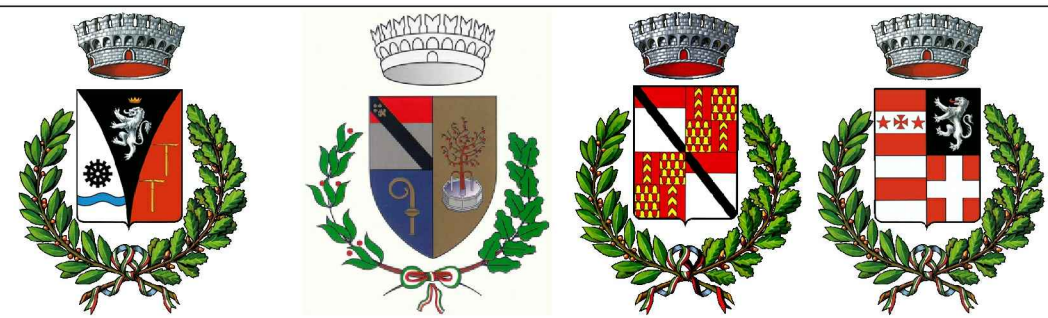


REGIONE AUTONOMA VALLE D'AOSTA
REGION AUTONOME VALLEE D'AOSTE



COMUNI DI
CHAMPDEPRAZ – ISSOGNE – VERRÉS – ARNAD

Committente: Amministrazione comunale di CHAMPDEPRAZ

POTENZIAMENTO DELLA RETE IDRICA DI CHAMPDEPRAZ AI
FINI DEL COLLEGAMENTO CON L'ACQUEDOTTO COMUNALE
DI ARNAD ED ISSOGNE

STUDIO DI IMPATTO AMBIENTALE

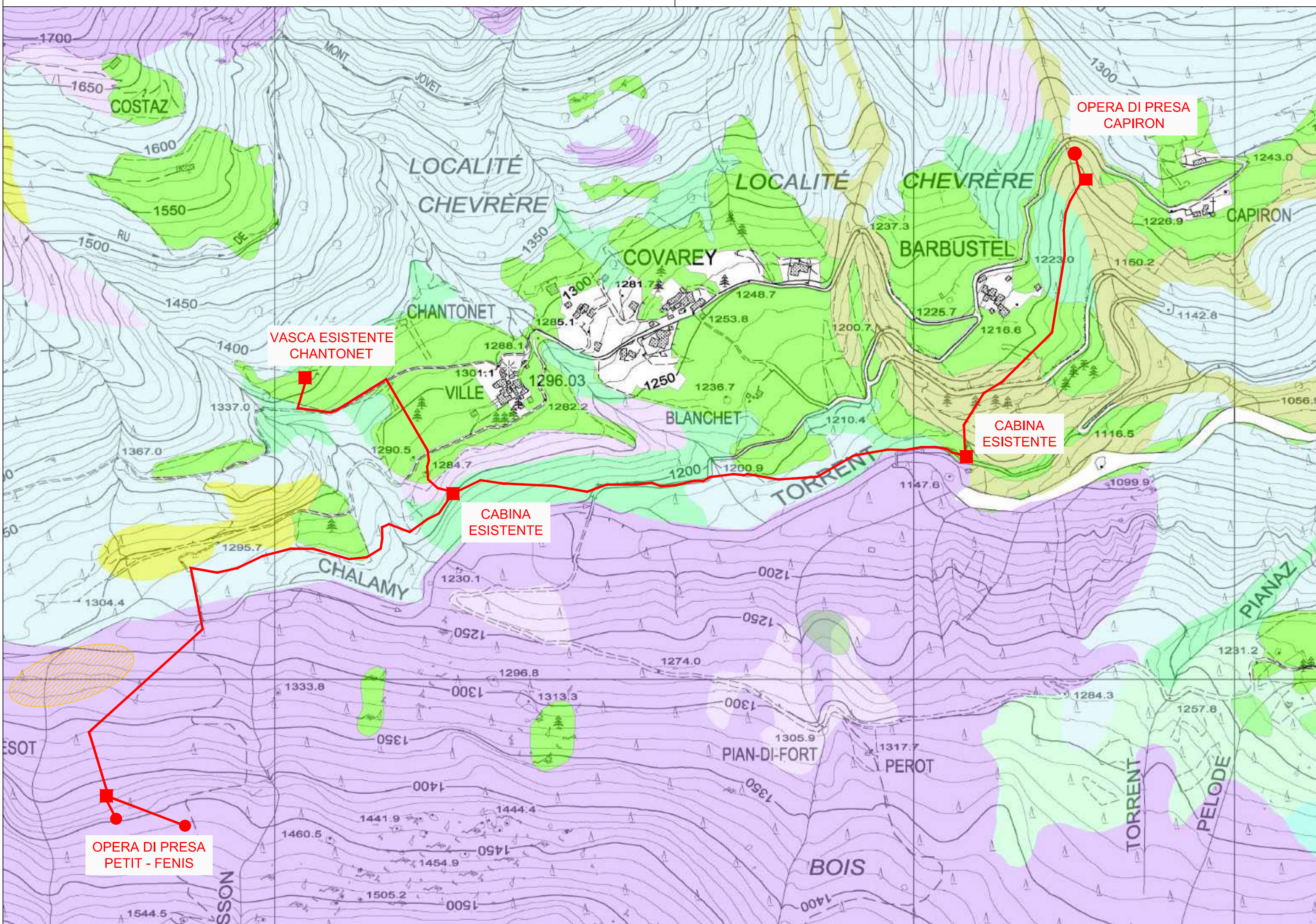
TAV. 6A – CARTA DEGLI HABITAT – SETTORE 1

TECNICI INCARICATI:
GEOL. ANDREA GIORGI

FOR. LUCA PEZZUOLO



SETTEMBRE 2018



LEGENDA

←● Acquedotto in progetto

- EUNIS : E2.31 - Prati falciati montani delle Alpi
- EUNIS : G3.24 - Formazione secondarie, degradate e pioniere di Larix decidua
- EUNIS : G1.121 - Boscaglie ripariali montane di alnus incana
- EUNIS : G1.A29 - Formazione pioniere su terreno agricolo abbandonato
- EUNIS : G1.7D5 - Boschi di Castanea sativa delle Alpi Insubriche
- EUNIS : G3.42 - Foreste medio-europee di Pinus sylvestris
- EUNIS : G3.31 - Foreste di Pinus Uncinata con Rhododendron ferrugineum
- EUNIS : G3.23 - Foreste alpine di Larix decidua Pinus cembra ed altri pini montani
- EUNIS : D2.34 - Comunità a Carex Limosa